



## ASPIRATORE A Media Pressione

Stampato completamente ad iniezione. Carcassa in polipropilene resistente ai raggi UV orientabile in 8 posizioni. Ventola in polipropilene ad alto rendimento con pale curve in avanti, equilibrata staticamente e dinamicamente, con mozzo rinforzato. Guarnizioni anticorrosione contro il rischio di fuoriuscita fumi. Supporto motore in nylon per motori B3/B5. Viteria d'acciaio inossidabile. Disponibile con motore trifase, monofase, per regolazione, EEx-d o a due velocità, protezione IP55.



## VENTILATEUR A Moyenne Pression

Moulé complètement par injection. Volute en polypropylène résistant aux rayons UV orientable dans 8 positions. Turbine de polypropylène à fort rendement à action, équilibrée statiquement et dynamiquement, à moyeu en aluminium noyé en polypropylène. Garniture anticorrosive contre le risque de fuite de gaz. Support de moteur en nylon pour moteurs B3/B5. Vis en acier inoxydable. Disponible avec moteur triphasé, monophasé, réglable, EEx-d ou à deux vitesses, protection IP55.



## EXTRACT FAN Medium Pressure

Produced completely by injection moulding. Polypropylene housing resistant to UV rays and adjustable to 8 positions. High-performance polypropylene impeller with forward curved blades, statically and dynamically balanced, incorporating a reinforced hub. Gaskets from corrosive material providing protection against shaft/case leakage. Nylon support stool for B3/B5 motors. Stainless steel external assembly fittings. Available with three-phase and single phase single speed motors two-speed motors with IP55 protection or EEx-d protection.



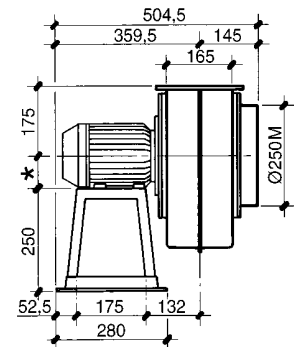
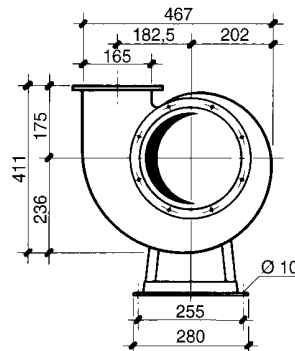
## RADIALVENTILATOREN Mitteldruck

Vollständig spritzgegossen. Gehäuse aus UV-resistentem Polypropylen in 8 Positionen einstellbar. Hochleistungslaufrad aus Polypropylen mit vorwärts gekrümmten Schaufeln. Laufrad statisch und dynamisch ausgewuchtet mit verstärkter Nabe. Hochresistente Spezialwellendichtung gegen Gasaustritt. Motorsitz aus Nylon für Motoren B3/B5. Schrauben aus Edelstahl. Mit Einphasen und Dreiphasen Motoren, für Frequenzumformer, EEx-d oder für zwei Geschwindigkeiten, Schutzart IP55.

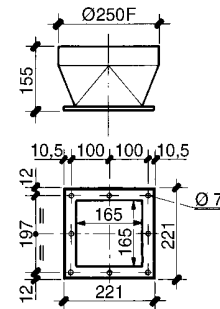
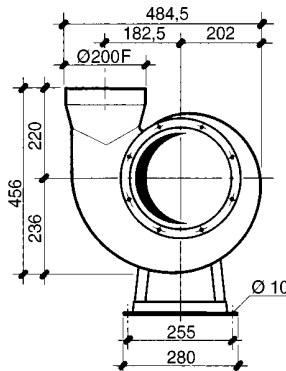
MODEL	Q m <sup>3</sup> /h	Ht mmH <sub>2</sub> O	Hs mmH <sub>2</sub> O	kW	HP	g/min rpm	dB(A)	kg	kg EEx-d
<b>VSM 25</b>	550	19	16	0,18	0,25	950	61	13	23
	900	17	10				62		
	700	42	38	0,55	0,75	1450	63	15	27
	1000	43	34				64		
	1400	36	18				66		
	1300	165	150	2,2	3	2900	73	26	43
	2400	166	114				75		



SHAPE "B"



SHAPE "A"



\* VARIABILE SECONDO MOTORE 71 - 80  
\* VARIABLE DEPENDING ON MOTOR 71 - 80

ROTAZIONE VISTA LATO  
MOTORE

ROTATION LOOKING  
FROM MOTOR SIDE

LG  
ROTATION STANDARD RS  
POSITIONS

RD  
ROTATION INVERSE RI





## VENTILADOR A Media Presión

Moldeado completamente por inyección. Carcasa de polipropileno resistente a los rayos UV, orientable en 8 posiciones. Turbina de polipropileno de alto rendimiento con álabes curvados hacia adelante, equilibradas estática y dinámicamente, con cubo reforzado. Junta anticorrosiva contra riesgo de fuga de gases. Soporte del motor en nylon para motores B3/B5. Tornillos de acero inoxidable. Disponible con motor trifásico, monofásico, regulable, EEx-d o a dos velocidades, protección IP55.



## VENTILADOR A Meia Pressão

Moldagem completamente por injeção. Carcaça de polipropileno resistente aos raios UV, orientável em 8 posições. Rotor de polipropileno de alto rendimento com pás curvadas para frente, equilibradas estática e dinamicamente, com cubo reforçado. Junta anti-corrosiva contra risco de fuga de gases. Suporte do motor de nylon para motores B3/B5. Parafusos de aço inoxidável. Disponível com motor trifásico, monofásico regulável, EEx-d ou a duas velocidades, proteção IP55.



## ВЫТЯЖНОЙ ВЕНТИЛЯТОР со средним давлением

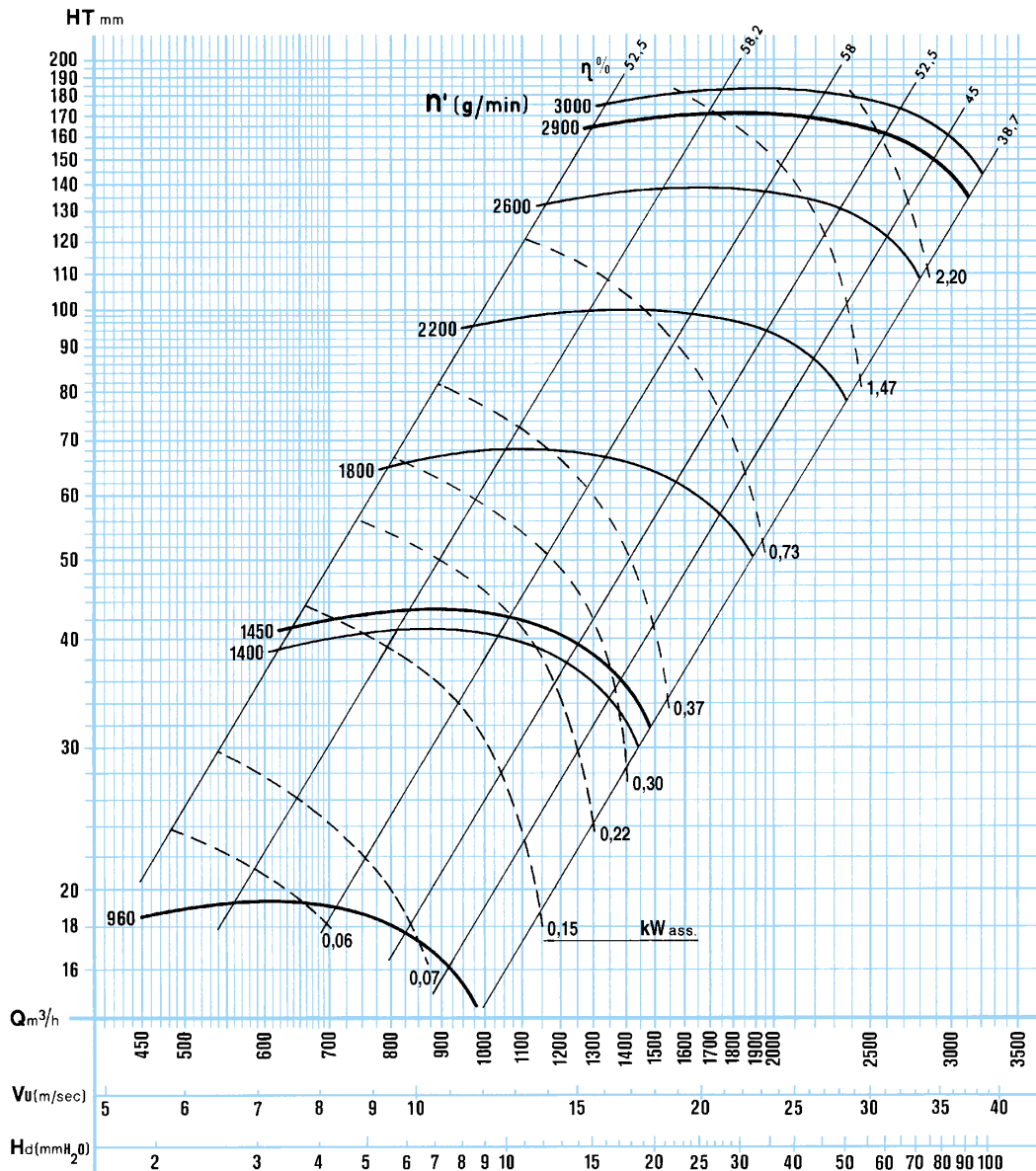
Полностью произведен с использованием технологии инъекционного прессования. Корпус из полипропилена, устойчивый к действию УФ лучей, ориентируемый в 8 положениях. ИмPELLер из полипропилена с направленными вперед изогнутыми лопастями, статически и динамически уравновешенный, с упроченной втулкой. Прокладки устойчивы к коррозии и защищают от выхода дымов. Опора двигателя из нейлона для двигателей В3/В5. Винты из нержавеющей стали. Имеется с трехфазным двигателем, однофазным, регулируемым, EEx-d или с двумя скоростями, защита IP55.



## พัดลมระบายอากาศ ความดันปานกลาง

ผลิตโดยการขึ้นรูปแบบฉีด(injection moulding) ทั้งชิ้น โครงสร้างทำด้วยโพลีโพรพิลีน มีความทนทานต่อรังสี UV และสามารถปรับได้ 8 ตำแหน่ง ใบพัดโพลีโพรพิลีนมีสมรรถนะสูง และมีปีกใบพัดแบบโค้งมาด้านหน้า ได้สมดุลทั้งขณะหมุนและหยุดนิ่ง มีแกนใบพัดช่วยเสริมความแข็งแรง ป้องกันทำจากวัสดุทนการกัดกร่อน และช่วยป้องกันไม่ให้เกิดการรั่วที่แกนมอเตอร์และโครงเครื่อง  
ฐานรับมอเตอร์ B3/B5 ทำจากไนลอน อุปกรณ์ประกอบ(fittings)ของแอสเซมบลีภายนอกทำจากสแตนเลส มีทั้งมอเตอร์แบบสามเฟส แบบเฟสเดียวความเร็วเดียว และแบบสองความเร็ว พร้อมด้วยโปร텍ชั่นแบบ IP55 หรือ EEx-d

# VSM 25





## ASPIRATORE A Media Pressione

Realizzato con saldatura. Carcasa in polipropilene resistente ai raggi UV orientabile in 8 posizioni. Ventola in polipropilene ad alto rendimento con pale curve in avanti, equilibrata staticamente e dinamicamente, con mozzo rinforzato. Guarnizioni anticorrosione contro il rischio di fuoriuscita fumi. Supporto motore in polipropilene per motori B3. Viteria d'acciaio inossidabile. Disponibile con motore trifase, monofase, per regolazione, EEx-d o a due velocità, protezione IP55.



## VENTILATEUR A Moyenne Pression

Fabriqué par soudage. Volute en polypropylène résistant aux rayons UV orientable dans 8 positions. Turbine de polypropylène à fort rendement à action, équilibrée statiquement et dynamiquement, à moyeu en aluminium noyé en polypropylène. Garnitures anticorrosives contre le risque de fuite de gaz. Support de moteur en polypropylène pour moteurs B3. Vis en acier inoxydable. Disponible avec moteur triphasé, monophasé, réglable, EEx-d ou à deux vitesses, protection IP55.



## EXTRACT FAN Medium Pressure

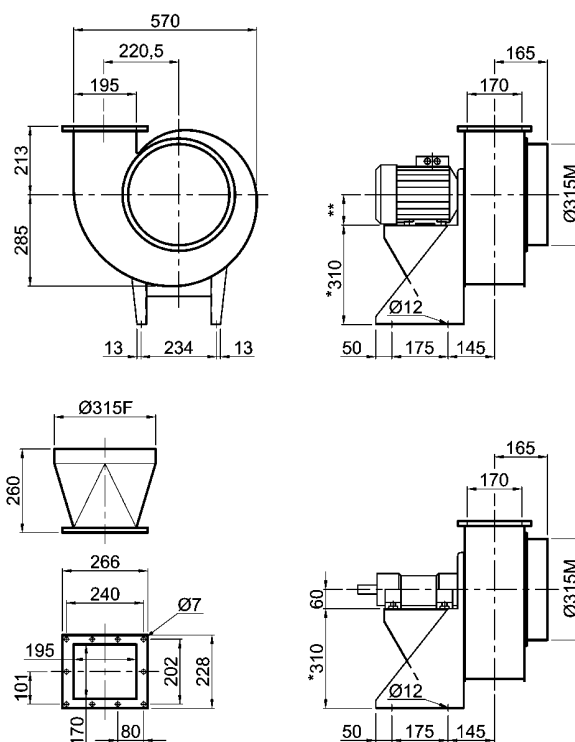
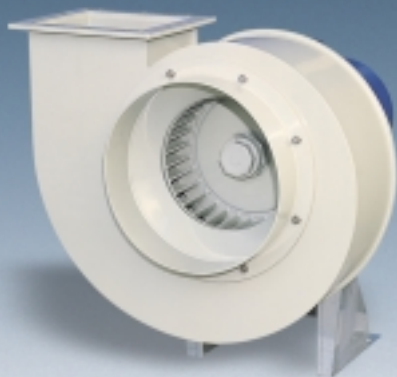
Polypropylene welded housing resistant to UV rays and adjustable to 8 positions. High-performance polypropylene impeller with forward curved blades, statically and dynamically balanced, incorporating a reinforced hub. Gaskets from corrosive material providing protection against shaft/case leakage. Polypropylene support stool for B3 motors. Stainless steel external assembly fittings. Available with three-phase and single phase single speed motors two-speed motors with IP55 protection or EEx-d protection.



## RADIALVENTILATOREN Mitteldruck

In geschweißter Ausführung. Gehäuse aus UV-resistentem Polypropylen in 8 Positionen einstellbar. Hochleistungslaufrad aus Polypropylen mit vorwärts gekrümmten Schaufeln. Laufrad statisch und dynamisch ausgewuchtet mit verstärkter Nabe. Hochresistente Spezialwellendichtung gegen Gasaustritt. Motorsitz aus Polypropylen für Motoren B3. Schrauben aus Edelstahl. Mit Einphasen und Dreiphasen Motoren, für Frequenzumformer, EEx-d oder für zwei Geschwindigkeiten, Schutzart IP55.

MODEL	Q m <sup>3</sup> /h	Ht mmH <sub>2</sub> O	Hs mmH <sub>2</sub> O	kW	HP	g/min rpm	dB(A)	kg	kg EEx-d
<b>VSM 30</b>	1200	60	54	1,1	1,5	1450	65	27	41
	2000		43				66		
	2500		21				68		
	2300	239	215	4	5,5	2900	74	50	76
	3000	250	209	5,5	7,5		76	56	91
	3500	245	191				78		
	4400	223	138				78		



\* QUESTA QUOTA E' DIFFERENTE CON ROTAZIONE RD/LG 270  
THIS DIMENSION IS DIFFERENT WITH ROTATION RD/LG 270

\*\* QUESTA QUOTA DIPENDE DALLA GRANDEZZA DEL MOTORE INSTALLATO min: 80 max: 100  
THIS DIMENSION DEPENDS ON THE MOTOR SIZE INSTALLED min: 80 max: 100

ROTAZIONE VISTA LATO  
MOTORE

ROTATION LOOKING  
FROM MOTOR SIDE

LG  
ROTATION STANDARD RS

POSITIONS

RD  
ROTATION INVERSE RI





## VENTILADOR A Media Presión

Fabricado con soldadura. Carcasa de polipropileno resistente a los rayos UV, orientable en 8 posiciones. Turbina de polipropileno de alto rendimiento con álabes curvados hacia adelante, equilibradas estática y dinámicamente, con cubo reforzado. Juntas anticorrosivas contra riesgo de fuga de gases. Soporte del motor de polipropileno para motores B3. Tornillos de acero inoxidable. Disponible con motor trifásico, monofásico, regulable, EEx-d o de dos velocidades, protección IP55.



## VENTILADOR A Meia Pressão

Fabricado com soldadura. Carcaça em polipropileno resistente aos raios UV, orientável em 8 posições. Rotor de polipropileno de alto rendimento com pás curvadas para frente, equilibradas estática e dinamicamente, com cubo reforçado. Juntas anti-corrosivas contra risco de fuga de gases. Suporte do motor de polipropileno para motores B3. Parafusos de aço inoxidável. Disponível com motor trifásico, monofásico regulável, EEx-d ou de duas velocidades, proteção IP55.



## ВЫТЯЖНОЙ ВЕНТИЛЯТОР со средним давлением

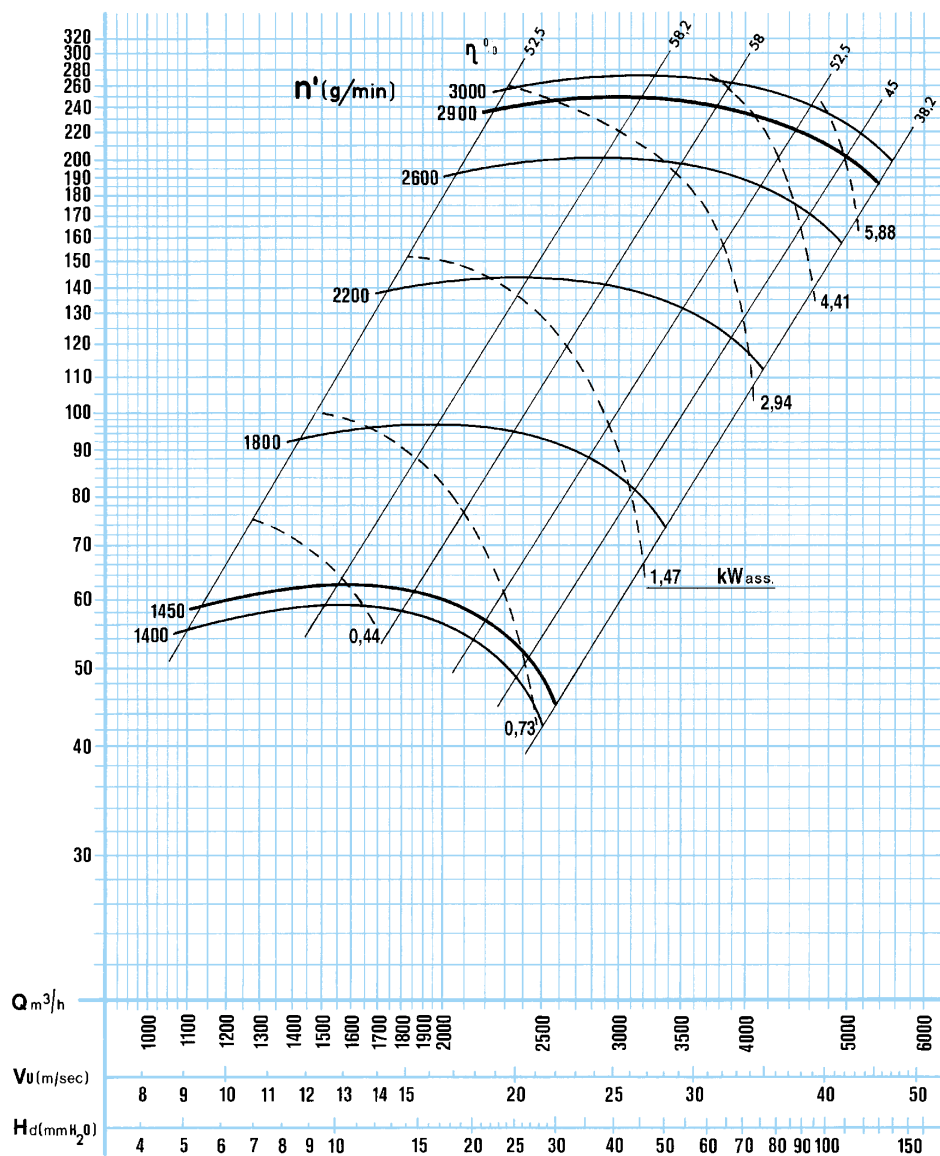
Изготовлен при помощи сварки. Корпус из полипропилена, устойчивого к действию УФ лучей, ориентируемый в 8 положениях. ИмPELLер из полипропилена с направленными вперед изогнутыми лопастями, с высоким КПД, статически и динамически уравновешенный, с упроченной втулкой. Прокладки устойчивы к коррозии и защищают от выхода дымов. Опора двигателя из полипропилена для двигателя В3. Винты из нержавеющей стали. Имеется с трехфазным двигателем, однофазным, регулируемым, EEx-d или с двумя скоростями, защита IP55.



## พัดลมระบายอากาศ ความดันปานกลาง

โครงสร้างแบบเชื่อม(welded)จากโพลีโพรพิลีน มีความทนทานต่อรังสี UV และสามารถปรับได้ 8 ตำแหน่ง ใบพัดโพลีโพรพิลีนมีสมรรถนะสูง และมีปีกใบพัดแบบโค้งมาด้านหน้า ได้สมดุลทั้งขณะหมุนและหยุดนิ่ง มีแกนใบพัดช่วยเสริมความแข็งแรงที่ทำจากอะลูมิเนียมแบบมีที่ครอบ (shield) ปะเก็นทำจากวัสดุทนการกัดกร่อน และช่วยป้องกันไม่ให้เกิดการรั่วที่แกนมอเตอร์และโครงสร้าง  
ฐานรับมอเตอร์ B3 ทำจากโพลีโพรพิลีน อุปกรณ์ประกอบของแอสเซมบลีภายนอกทำจากสแตนเลส มีทั้งมอเตอร์แบบสามเฟส แบบเฟสเดียว ความเร็วเดียว และแบบสองความเร็ว พร้อมด้วยใบพัดชั้นแบบ IP55 หรือ EEx-d

VSM 30





## ASPIRATORE A Media Pressione

Realizzato con saldatura.  
Carcassa in polipropilene resistente ai raggi UV orientabile in 8 posizioni.  
Ventola in polipropilene ad alto rendimento con pale curve in avanti, equilibrata staticamente e dinamicamente, con mozzo annegato in alluminio.  
Guarnizione anticorrosione contro il rischio di fuoriuscita fumi.  
Supporto motore in polipropilene per motori B3.  
Viteria d'acciaio inossidabile.  
Disponibile con motore trifase, monofase, per regolazione, EEx-d o a due velocità, protezione IP55.



## VENTILATEUR A Moyenne Pression

Fabriqué par soudage.  
Volute en polypropylène résistant aux rayons UV orientable dans 8 positions.  
Turbine de polypropylène à fort rendement à action, équilibrée statiquement et dynamiquement, à moyeu en aluminium noyé en polypropylène.  
Garniture anticorrosive contre le risque de fuite de gaz.  
Support de moteur en polypropylène pour moteurs B3.  
Vis en acier inoxydable.  
Disponible avec moteur triphasé, monophasé, réglable, EEx-d ou à deux vitesses, protection IP55.



## EXTRACT FAN Medium Pressure

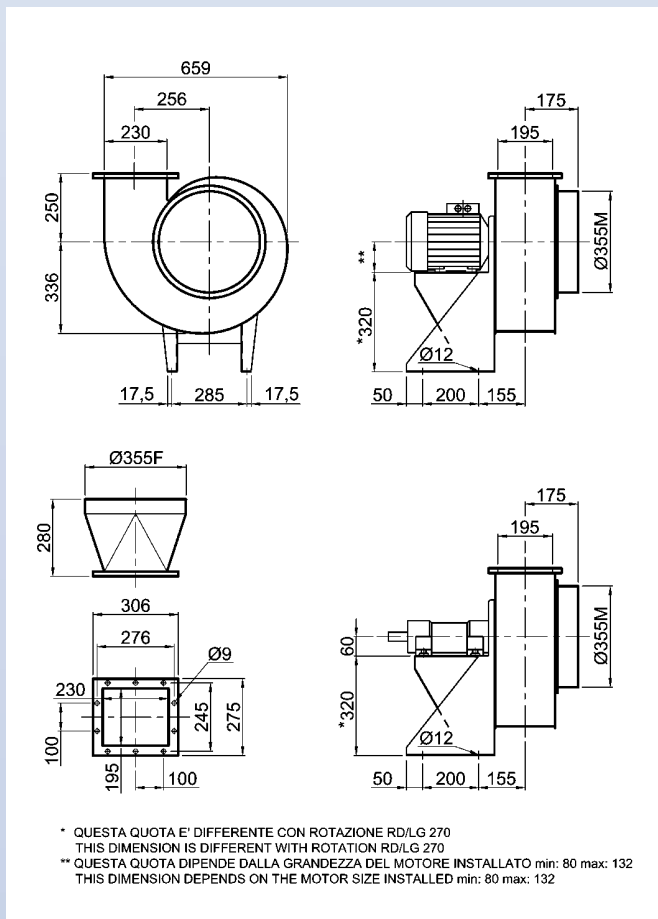
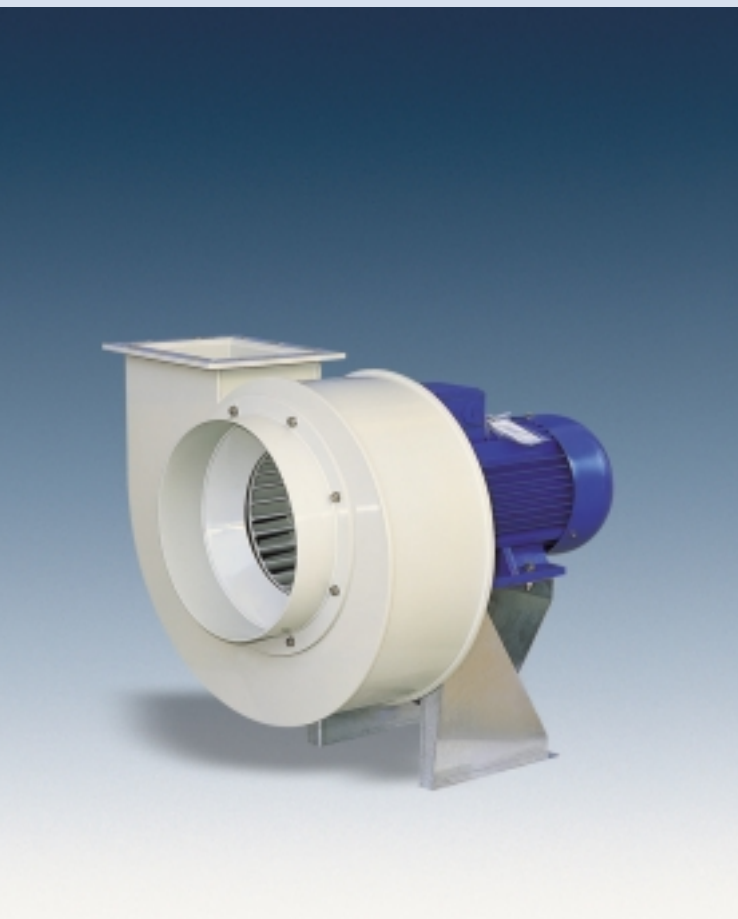
Polypropylene welded housing resistant to UV rays and adjustable to 8 positions. High-performance polypropylene impeller with forward curved blades, statically and dynamically balanced, incorporating a shielded aluminium reinforced hub. Gaskets from corrosive material providing protection against shaft/case leakage.  
Polypropylene support stool for B3 motors. Stainless steel external assembly fittings. Available with three-phase and single phase single speed motors two-speed motors with IP55 protection or EEx-d protection.



## RADIALVENTILATOREN Mitteldruck

In geschweißter Ausführung.  
Gehäuse aus UV-resistentem Polypropylen in 8 Positionen einstellbar.  
Hochleistungslaufrad aus Polypropylen mit vorwärts gekrümmten Schaufeln.  
Lauftrad statisch und dynamisch ausgewuchtet mit Nabenkern aus Aluminium, vollständig mit Polypropylen überzogen.  
Hochresistente Spezialwellendichtung gegen Gasaustritt.  
Motorsitz aus Polypropylen für Motoren B3. Schrauben aus Edelstahl.  
Mit Einphasen und Dreiphasen Motoren, für Frequenzumformer, EEx-d oder für zwei Geschwindigkeiten, Schutzart IP55.

MODEL	Q m <sup>3</sup> /h	Ht mmH <sub>2</sub> O	Hs mmH <sub>2</sub> O	kW	HP	g/min rpm	dB(A)	kg	kg EEx-d
<b>VSM 35</b>	1800	82	74	1,1	1,5	1450	66	32	47
	2500	85	70	1,5	2		67	35	
	3000	83	61		69		40	57	
	3500	77	48	2,2	3	2900	80	65	97
	4000	64	26	7,5	10		83	118	107
	3500	320	290	11	15				
	5000	340	280						



ROTAZIONE VISTA LATO  
MOTORE

ROTATION LOOKING  
FROM MOTOR SIDE

LG  
ROTATION STANDARD RS

POSITIONS

RD  
ROTATION INVERSE RI





## VENTILADOR A Media Presión

Fabricado con soldadura. Carcasa de polipropileno resistente a los rayos UV, orientable en 8 posiciones. Turbina de polipropileno de alto rendimiento con álabes curvados hacia adelante, equilibradas estática y dinámicamente, con cubo revestido en aluminio. Junta anticorrosiva contra riesgo de fuga de gases. Soporte del motor de polipropileno para motores B3. Tornillos de acero inoxidable. Disponible con motor trifásico, monofásico, regulable, EEx-d o de dos velocidades, protección IP55.



## VENTILADOR A Meia Pressão

Fabricado com soldadura. Carcaça em polipropileno resistente aos raios UV, orientável em 8 posições. Rotor de polipropileno de alto rendimento com pás curvadas para frente, equilibradas estática e dinamicamente, com cubo revestido em alumínio. Junta anti-corrosiva contra risco de fuga de gases. Suporte do motor de polipropileno para motores B3. Parafusos de aço inoxidável. Disponível com motor trifásico, monofásico regulável, EEx-d ou de duas velocidades, proteção IP55.



## ВЫТЯЖНОЙ ВЕНТИЛЯТОР со средним давлением

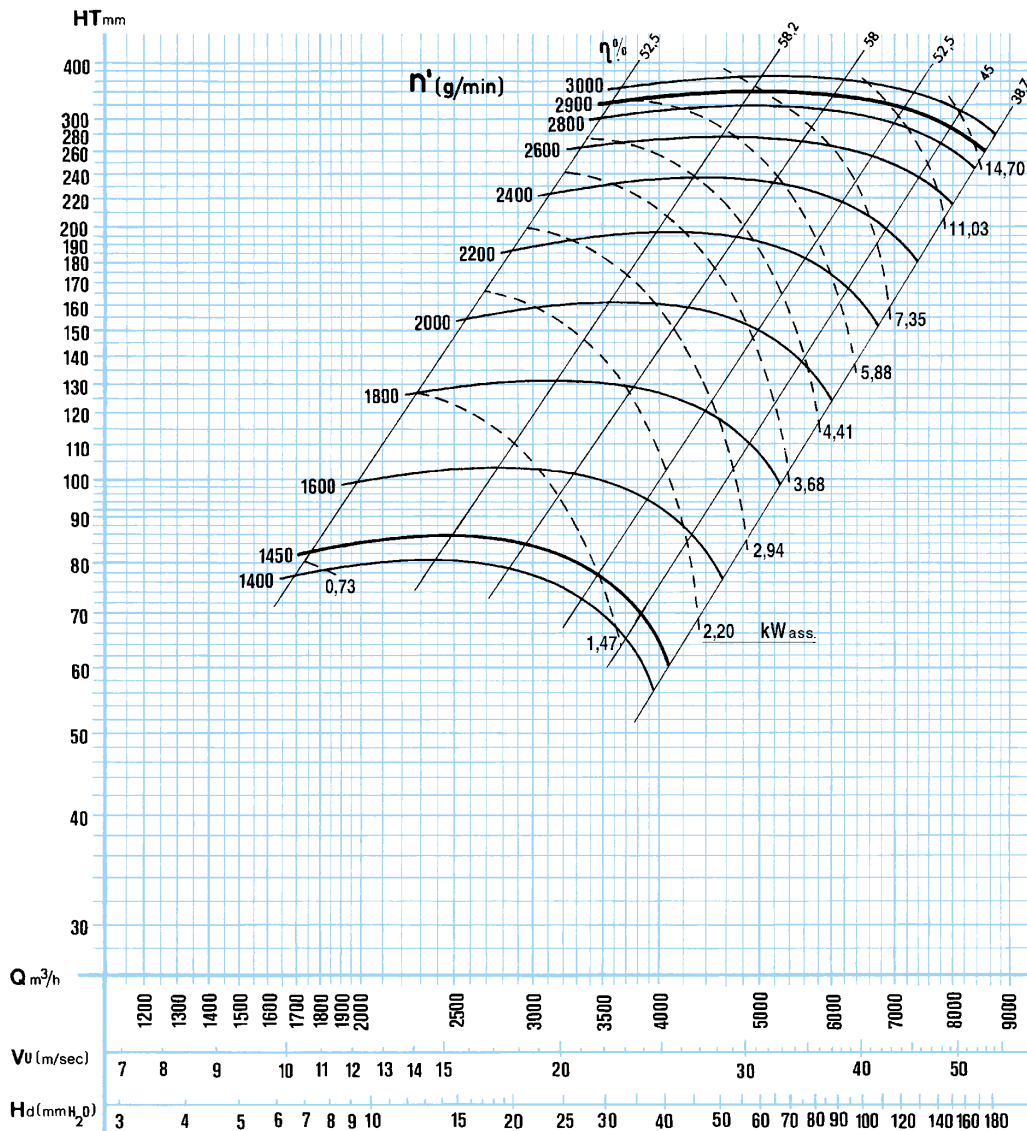
Изготовлен при помощи сварки. Корпус из полипропилена, устойчивого к действию УФ лучей, ориентируемый в 8 положениях. ИмPELLер из полипропилена с направленными вперед изогнутыми лопастями, с высоким КПД, статически и динамически уравновешенный, со втулкой, погруженной в алюминий. Прокладки устойчивы к коррозии и защищают от выхода дымов. Опора двигателя из полипропилена для двигателя В3. Винты из нержавеющей стали. Имеется с трехфазным двигателем, однофазным, регулируемым, EEx-d или с двумя скоростями, защита IP55.



## พัดลมระบายอากาศ ความดันปานกลาง

โครงสร้างแบบเชื่อม(welded)จากโพลีโพรพิลีน มีความทนทานต่อรังสี UV และสามารถปรับได้ 8 ตำแหน่ง ใบพัดโพลีโพรพิลีนมีสมรรถนะสูง และมีปีกใบพัดแบบโค้งมาด้านหน้า ได้สมดุลทั้งขณะหมุนและหยุดนิ่ง มีแกนใบพัดช่วยเสริมความแข็งแรงที่ทำงานอะลูมิเนียมแบบมีที่ครอบ (shield) ปะเก็นทำจากวัสดุทนการกัดกร่อน และช่วยป้องกันไม่ให้เกิดการรั่วที่แกนมอเตอร์และโครงสร้าง  
ฐานรับมอเตอร์ B3 ทำจากโพลีโพรพิลีน อุปกรณ์ประกอบของแอสเซมบลีภายนอกทำจากสแตนเลส มีทั้งมอเตอร์แบบสามเฟส แบบเฟสเดียว ความเร็วเดียว และแบบสองความเร็ว พร้อมด้วยโปรเตคชั่นแบบ IP55 หรือ EEx-d

# VSM 35





## ASPIRATORE A Media Pressione

Realizzato con saldatura.  
Carcassa in polipropilene resistente ai raggi UV orientabile in 8 posizioni.  
Ventola in polipropilene ad alto rendimento con pale curve in avanti, equilibrata staticamente e dinamicamente, con mozzo annegato in alluminio.  
Guarnizione anticorrosione contro il rischio di fuoriuscita fumi.  
Supporto motore in acciaio zincato per motori B3.  
Viteria d'acciaio inossidabile.  
Disponibile con motore trifase, monofase, per regolazione, EEx-d o a due velocità, protezione IP55.



## VENTILATEUR A Moyenne Pression

Fabriqué par soudage.  
Volute en polypropylène résistant aux rayons UV orientable dans 8 positions.  
Turbine de polypropylène à fort rendement à action, équilibrée statiquement et dynamiquement, à moyeu en aluminium noyé en polypropylène.  
Garniture anticorrosive contre le risque de fuite de gaz.  
Support de moteur en acier galvanisé pour moteurs B3.  
Vis en acier inoxydable.  
Disponible avec moteur triphasé, monophasé, réglable, EEx-d ou à deux vitesses, protection IP55.



## EXTRACT FAN Medium Pressure

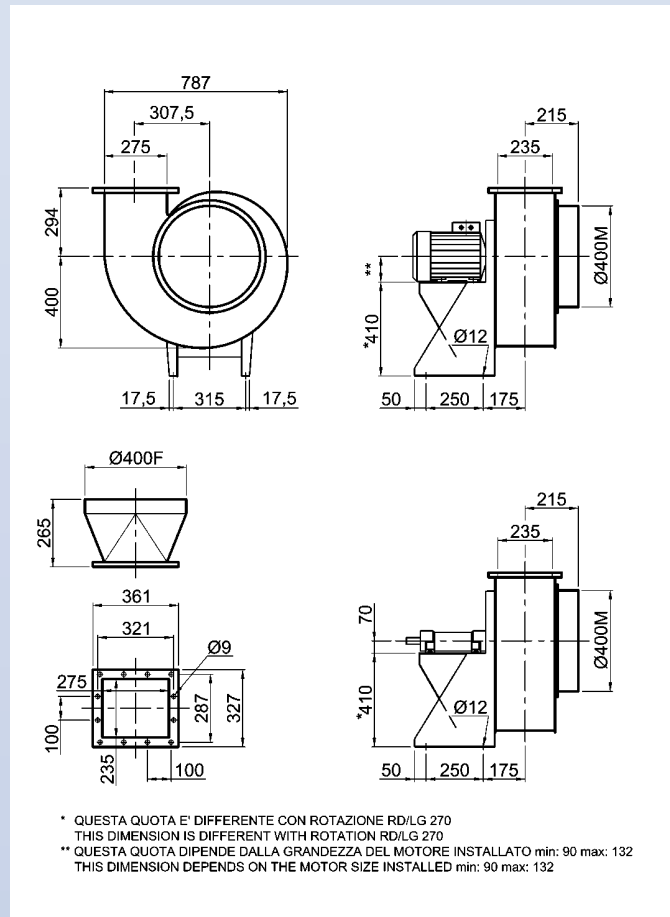
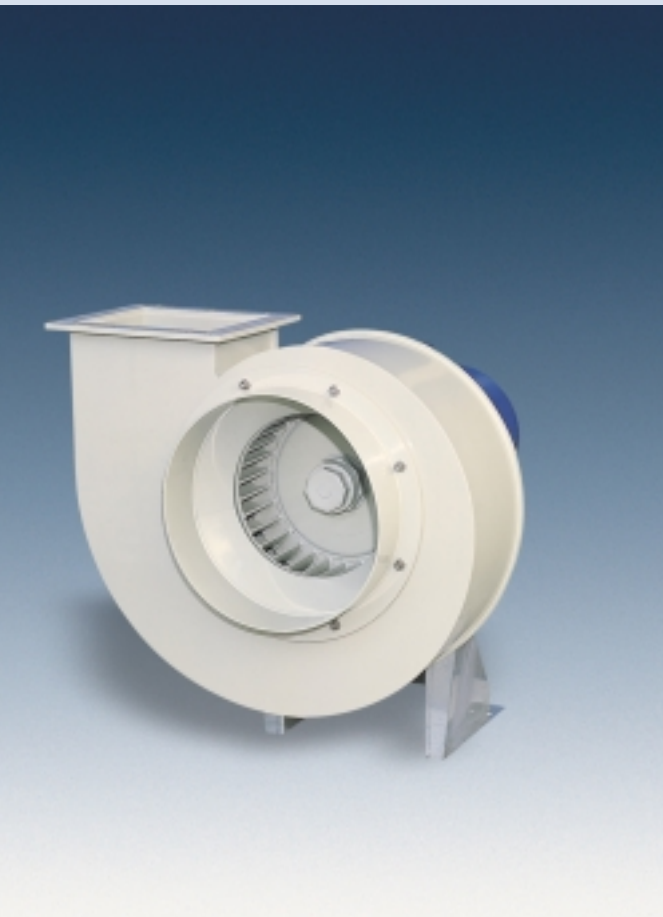
Polypropylene welded housing resistant to UV rays and adjustable to 8 positions. High-performance polypropylene impeller with forward curved blades, statically and dynamically balanced, incorporating a shielded aluminium reinforced hub. Gaskets from corrosive material providing protection against shaft/case leakage.  
Galvanised steel stool for B3 motors. Stainless steel external assembly fittings. Available with three-phase and single phase single speed motors two-speed motors with IP55 protection or EEx-d protection.



## RADIALVENTILATOREN Mitteldruck

In geschweißter Ausführung. Gehäuse aus UV-resistentem Polypropylen in 8 Positionen einstellbar. Hochleistungslaufrad aus Polypropylen mit vorwärts gekrümmten Schaufeln. Laufrad statisch und dynamisch ausgewuchtet mit Nabenkern aus Aluminium, vollständig mit Polypropylen überzogen. Hochresistente Spezialwellendichtung gegen Gasaustritt.  
Motorsitz aus verzinktem Stahl für Motoren B3. Schrauben aus Edelstahl. Mit Einphasen und Dreiphasen Motoren, für Frequenzumformer, EEx-d oder für zwei Geschwindigkeiten, Schutzart IP55.

MODEL	Q m <sup>3</sup> /h	Ht mmH <sub>2</sub> O	Hs mmH <sub>2</sub> O	kW	HP	g/min rpm	dB(A)	kg	kg EEx-d
<b>VSM 42</b>	1500	28	25	0,75	1	720	62	51	70
	3400	22	9				63		
	2000	50	45	1,5	2	950	65	53	
	4500	43	20				66		
	3000	114	104	2,2	3	1450	69	69	
	5000	119	92	4	5,5		70		
	7400	96	34	7,5	10		72		



ROTAZIONE VISTA LATO  
MOTORE

ROTATION LOOKING  
FROM MOTOR SIDE

LG  
ROTATION STANDARD RS

POSITIONS

RD  
ROTATION INVERSE RI





## VENTILADOR A Media Presión

Fabricado con soldadura. Carcasa de polipropileno resistente a los rayos UV, orientable en 8 posiciones. Turbina de polipropileno de alto rendimiento con álabes curvados hacia adelante, equilibradas estática y dinámicamente, con cubo revestido en aluminio. Junta anticorrosiva contra riesgo de fuga de gases. Soporte del motor en acero galvanizado para motores B3. Tornillos de acero inoxidable. Disponible con motor trifásico, monofásico, regulable, EEx-d o de dos velocidades, protección IP55.



## VENTILADOR A Meia Pressão

Fabricado com soldadura. Carcaça em polipropileno resistente aos raios UV, orientável em 8 posições. Rotor de polipropileno de alto rendimento com pás curvadas para frente, equilibradas estática e dinamicamente, com cubo revestido em alumínio. Junta anti-corrosiva contra risco de fuga de gases. Suporte do motor em aço galvanizado para motores B3. Parafusos de aço inoxidável. Disponível com motor trifásico, monofásico regulável, EEx-d ou de duas velocidades, proteção IP55.



## ВЫТЯЖНОЙ ВЕНТИЛЯТОР со средним давлением

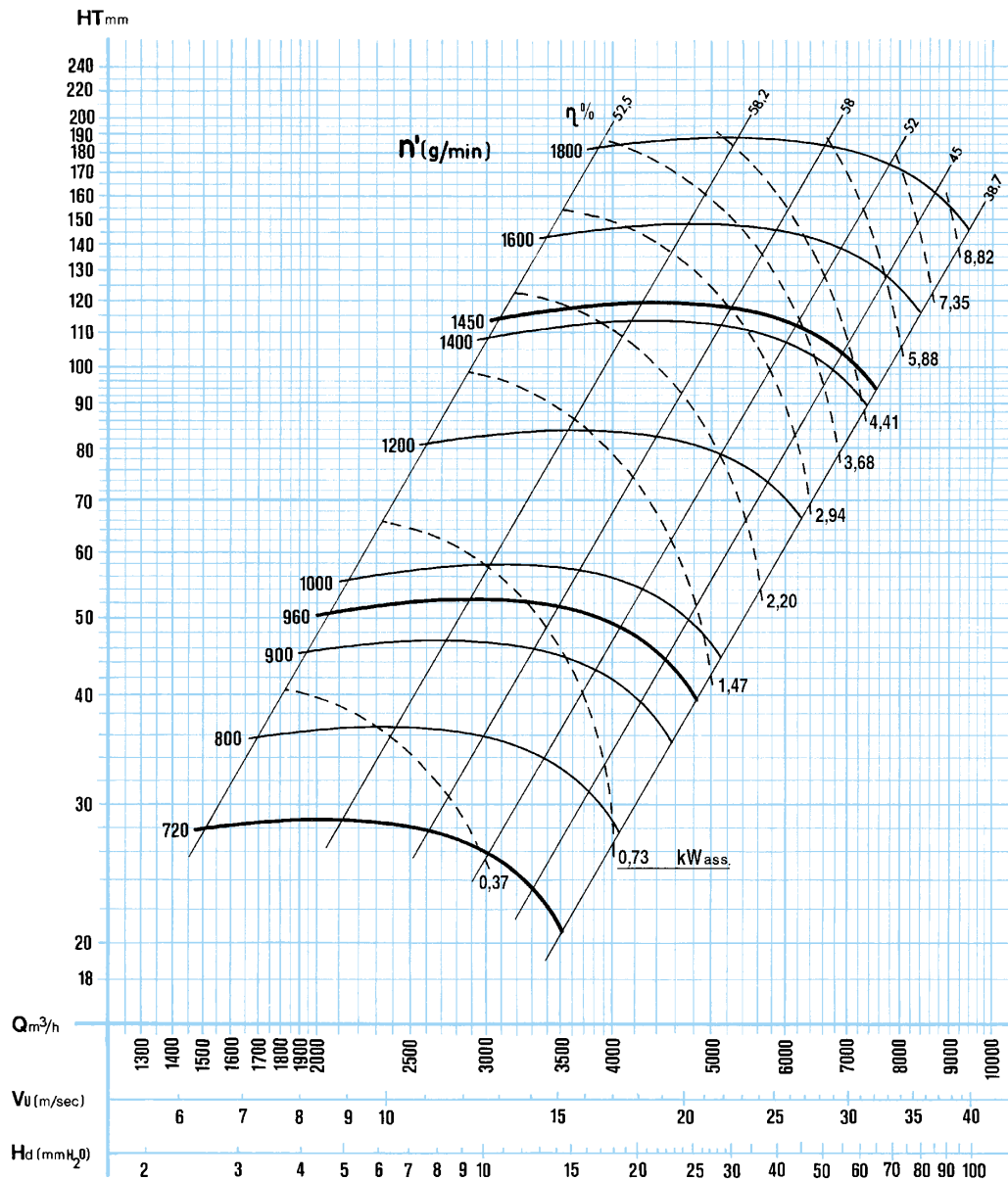
Изготовлен при помощи сварки. Корпус из полипропилена, устойчивого к действию УФ лучей, ориентируемый в 8 положениях. ИмPELLер из полипропилена с направленными вперед изогнутыми лопастями, с высоким КПД, статически и динамически уравновешенный, со втулкой, погруженной в алюминий. Прокладки устойчивы к коррозии и защищают от выхода дымов. Опора двигателя из оцинкованной стали для двигателя B3. Винты из нержавеющей стали. Имеется с трехфазным двигателем, однофазным, регулируемым, EEx-d или с двумя скоростями, защита IP55.



## พัดลมระบายอากาศ ความดันปานกลาง

โครงสร้างแบบเชื่อม(welded)จากโพลีโพรพิลีน มีความทนทานต่อรังสี UV และสามารถปรับได้ 8 ตำแหน่ง ใบพัดโพลีโพรพิลีนมีสมรรถนะสูง และมีปีกใบพัดแบบโค้งมาด้านหน้า ได้สมดุลทั้งขณะหมุนและหยุดนิ่ง มีแกนใบพัดช่วยเสริมความแข็งแรงที่มาจากอะลูมิเนียมแบบมีที่ครอบ (shield) ปะเก็นทำจากวัสดุทนการกัดกร่อน และช่วยป้องกันไม่ให้เกิดการรั่วที่แกนมอเตอร์และโครงสร้าง  
ฐานรับมอเตอร์ B3 ทำจากเหล็กกล้าชุบสังกะสี อุปกรณ์ประกอบของแอสเซมบลีภายนอกทำจากสแตนเลส มีทั้งมอเตอร์แบบสามเฟส แบบเฟสเดียวความเร็วเดียว และแบบสองความเร็ว พร้อมด้วยโปรเตคชั่นแบบ IP55 หรือ EEx-d

# VSM 42





## ASPIRATORE A Media Pressione

Realizzato con saldatura. Carcasa in polipropilene resistente ai raggi UV orientabile in 8 posizioni. Ventola in polipropilene ad alto rendimento con pale curve in avanti, equilibrata staticamente e dinamicamente, con mozzo annegato in alluminio. Guarnizione anticorrosione contro il rischio di fuoriuscita fumi. Supporto motore in acciaio zincato per motori B3. Disponibile con motore trifase, monofase, per regolazione, EEx-d o a due velocità, protezione IP55. Realizzabile con accoppiamento diretto o trasmissione a cinghie.



## VENTILATEUR A Moyenne Pression

Fabriqué par soudage. Volute en polypropylène résistant aux rayons UV orientable dans 8 positions. Turbine de polypropylène à fort rendement à action, équilibrée statiquement et dynamiquement, à moyeu en aluminium noyé en polypropylène. Garniture anticorrosive contre le risque de fuite de gaz. Support de moteur en acier galvanisé pour moteurs B3. Disponible avec moteur triphasé, monophasé, réglable, EEx-d ou à deux vitesses, protection IP55. Possible d'être accouplé en direct ou par transmission à courroie.



## EXTRACT FAN Medium Pressure

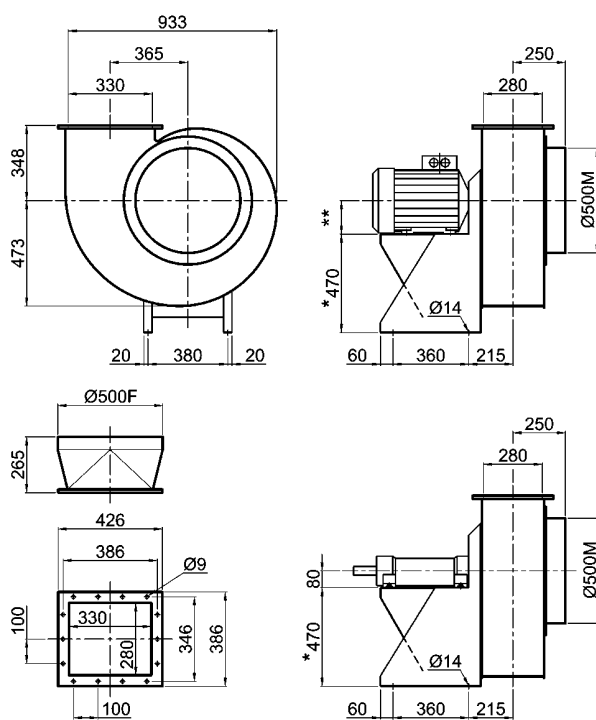
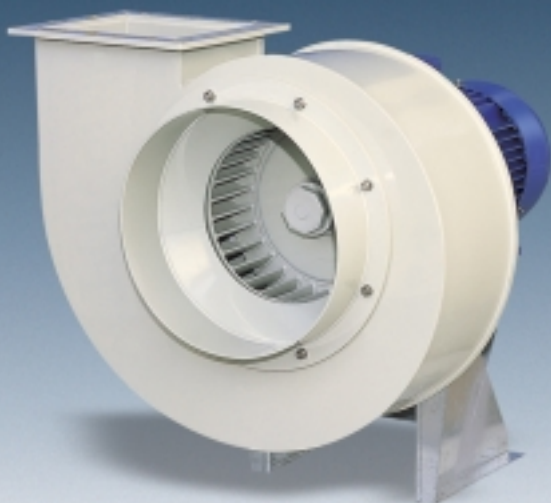
Polypropylene welded housing resistant to UV rays and adjustable to 8 positions. High-performance polypropylene impeller with forward curved blades, statically and dynamically balanced, incorporating a shielded aluminium reinforced hub. Gaskets from corrosive material providing protection against shaft/case leakage. Galvanised steel stool for B3 motors. Stainless steel external assembly fittings. Available with three-phase and single phase single speed motors two-speed motors with IP55 protection or EEx-d protection. Fans available as direct drive or indirect belt drive.



## RADIALVENTILATOREN Mitteldruck

In geschweißter Ausführung. Gehäuse aus UV-resistentem Polypropylen in 8 Positionen einstellbar. Hochleistungslaufrad aus Polypropylen mit vorwärts gekrümmten Schaufeln. Laufrad statisch und dynamisch ausgewuchtet mit Nabenkern aus Aluminium, vollständig mit Polypropylen überzogen. Hochresistente Spezialwellendichtung gegen Gasaustritt. Motorsitz aus verzinktem Stahl für Motoren B3. Mit Einphasen und Dreiphasen Motoren, für Frequenzumformer, EEx-d oder für zwei Geschwindigkeiten, Schutzart IP55. Ausführung direkt getrieben oder mit Riementrieb.

MODEL	Q m <sup>3</sup> /h	Ht mmH <sub>2</sub> O	Hs mmH <sub>2</sub> O	kW	HP	g/min rpm	dB(A)	kg	kg EEx-d	
<b>VSM 50</b>	3000	57	52	1,5	2	950	66	85	102	
	5000	60	46	2,2	3		67	101	127	
	7000	46	19	3	4		69			
	5000	138	124	5,5	7,5	1450	72	112	142	
	6500	139	116				73			
	8000	136	101	7,5	10		76	126		
	10500	114	54	11	15		76	165		218



\* QUESTA QUOTA E' DIFFERENTE CON ROTAZIONE RD/LG 270  
THIS DIMENSION IS DIFFERENT WITH ROTATION RD/LG 270  
\*\* QUESTA QUOTA DIPENDE DALLA GRANDEZZA DEL MOTORE INSTALLATO min: 100 max: 160  
THIS DIMENSION DEPENDS ON THE MOTOR SIZE INSTALLED min: 100 max: 160

ROTAZIONE VISTA LATO  
MOTORE

ROTATION LOOKING  
FROM MOTOR SIDE

LG  
ROTATION STANDARD RS

POSITIONS

RD  
ROTATION INVERSE RI





## VENTILADOR A Media Presión

Fabricado con soldadura. Carcasa de polipropileno resistente a los rayos UV, orientable en 8 posiciones. Turbina de polipropileno de alto rendimiento con álabes curvados hacia adelante, equilibradas estática y funcionando dinámicamente, con cubo revestido en aluminio. Junta anticorrosiva contra riesgo de fuga de gases. Soporte del motor en acero galvanizado para motores B3. Disponible con motor trifásico, monofásico, regulable, EEx-d o de dos velocidades, protección IP55. El acoplamiento puede ser directo o por transmisión a correa.



## VENTILADOR A Meia Pressão

Fabricado com soldadura. Carcaça em polipropileno resistente aos raios UV, orientável em 8 posições. Rotor de polipropileno de alto rendimento com pás curvadas para frente, equilibradas estática e dinamicamente, com cubo revestido em alumínio. Junta anti-corrosiva contra risco de fuga de gases. Suporte do motor em aço galvanizado para motores B3. Disponível com motor trifásico, monofásico regulável, EEx-d ou de duas velocidades, proteção IP55. O acoplamento pode ser direto ou por transmissão à correia.



## ВЫТЯЖНОЙ ВЕНТИЛЯТОР со средним давлением

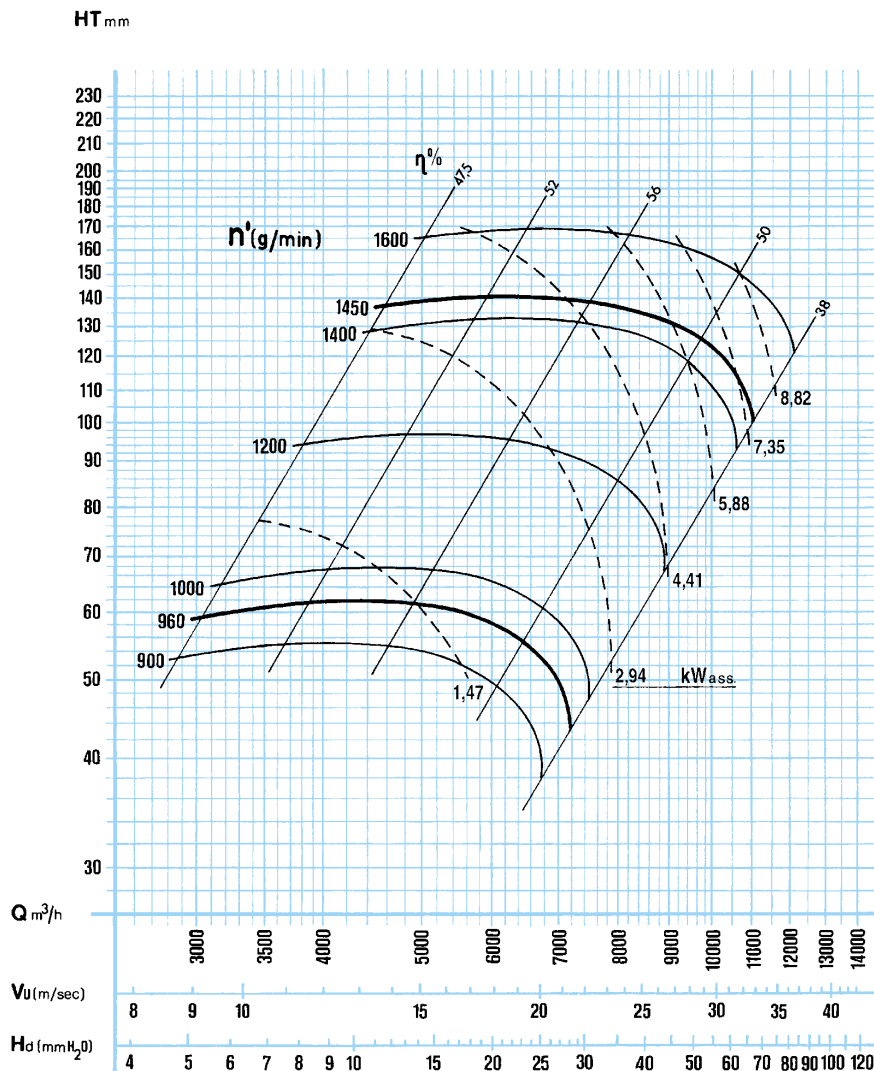
Изготовлен при помощи сварки. Корпус из полипропилена, устойчивого к действию УФ лучей, ориентируемый в 8 положениях. ИмPELLер из полипропилена с направленными вперед изогнутыми лопастями, с высоким КПД, статически и динамически уравновешенный, со втулкой, погруженной в алюминий. Прокладки устойчивы к коррозии и защищают от выхода дымов. Опора двигателя из оцинкованной стали для двигателя В3. Имеется с трехфазным двигателем, однофазным, регулируемым, EEx-d или с двумя скоростями, защита IP55. Производится с прямым соединением или с ременной передачей.



## พัดลมระบายอากาศ ความดันปานกลาง

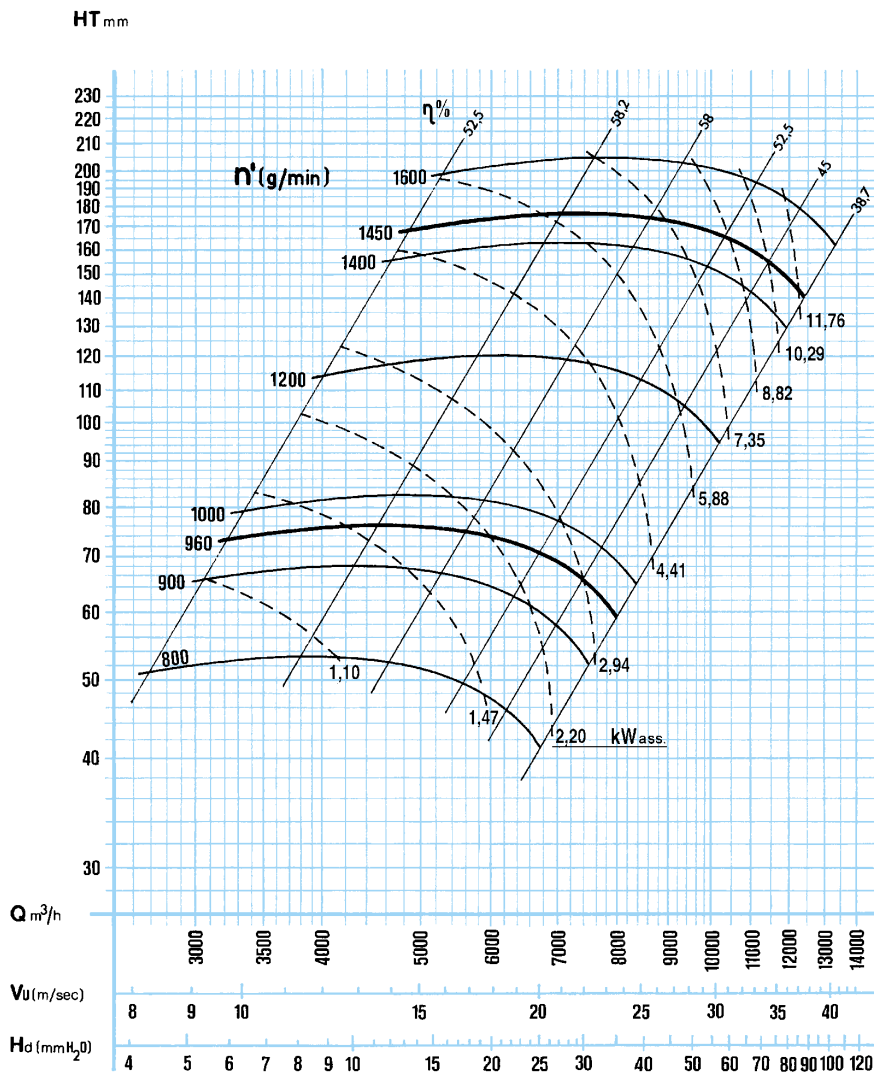
โครงสร้างแบบเชื่อม(welded)จากโพลีโพรพิลีน มีความทนทานต่อรังสี UV และสามารถปรับได้ 8 ตำแหน่ง ใบพัดโพลีโพรพิลีนมีสมรรถนะสูง และมีปีกใบพัดแบบโค้งมาด้านหน้า ได้สมดุลทั้งขณะหมุนและหยุดนิ่ง มีแกนใบพัดช่วยเสริมความแข็งแรง ทำจากอะลูมิเนียมแบบมีที่ครอบ(shield) ป้องกันทำจากรังสีความร้อนที่ตกกระทบ และช่วยป้องกันไม่ให้เกิดการรั่วที่แกนมอเตอร์และโครงสร้าง รับมอเตอร์ B3 ทำจากเหล็กกล้าชุบสังกะสี อุปกรณ์ประกอบของแอสเซมบลีภายนอกทำจากสแตนเลส มีทั้งมอเตอร์แบบสามเฟส แบบเฟสเดียวความเร็วเดียว และแบบสองความเร็ว พร้อมด้วยโปรเทคชั่นแบบ IP55 หรือ EEx-d พัดลมรุ่นนี้มีทั้งแบบขับเคลื่อนโดยตรงและขับเคลื่อนทางอ้อมด้วยสายพาน

VSM 50  
45/135



MODEL	Q m <sup>3</sup> /h	Ht mmH <sub>2</sub> O	Hs mmH <sub>2</sub> O	kW	HP	g/min rpm	dB(A)	kg	kg EEx-d
<b>VSM 50</b>	3500	73	66	2,2	3	950	66	101	127
	5000	74	60	3	4		67	112	142
	8000	58	23	4	5,5		69	121	
	5000	169	155	5,5	7,5	1450	72	112	142
	7000	176	149	7,5	10		126		
	9000	172	127	11	15		74	165	218
	12000	147	67	15	20		77	182	232

**VSM 50**  
55/160





## ASPIRATORE A Media Pressione

Realizzato con saldatura. Carcasa in polipropilene resistente ai raggi UV orientabile in 8 posizioni. Ventola in polipropilene ad alto rendimento con pale curve in avanti, equilibrata staticamente e dinamicamente, con mozzo annegato in alluminio. Guarnizione anticorrosione contro il rischio di fuoriuscita fumi. Supporto motore in acciaio zincato per motori B3. Disponibile con motore trifase, monofase, per regolazione, EEx-d o a due velocità, protezione IP55. Realizzabile con accoppiamento diretto o trasmissione a cinghie.



## VENTILATEUR A Moyenne Pression

Fabriqué par soudage. Volute en polypropylène résistant aux rayons UV orientable dans 8 positions. Turbine de polypropylène à fort rendement à action, équilibrée statiquement et dynamiquement, à moyeu en aluminium noyé en polypropylène. Garniture anticorrosive contre le risque de fuite de gaz. Support de moteur en acier galvanisé pour moteurs B3. Disponible avec moteur triphasé, monophasé, réglable, EEx-d ou à deux vitesses, protection IP55. Possible d'être accouplé en direct ou par transmission à courroie.



## EXTRACT FAN Medium Pressure

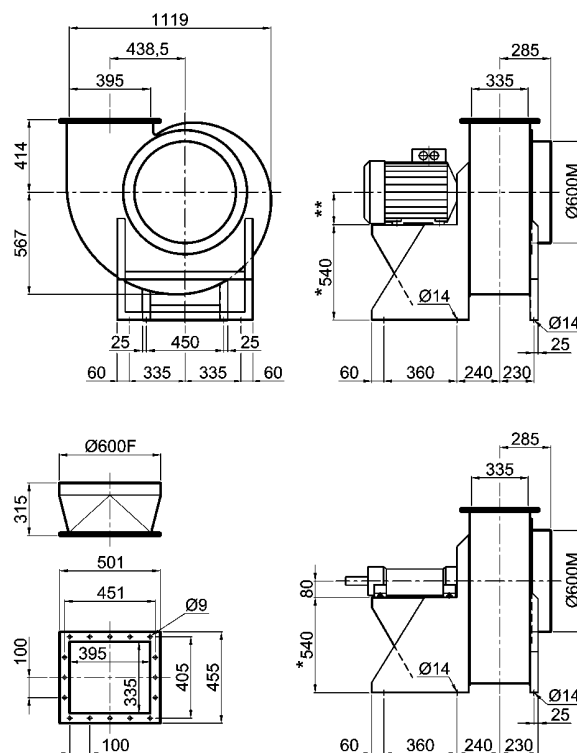
Polypropylene welded housing resistant to UV rays and adjustable to 8 positions. High-performance polypropylene impeller with forward curved blades, statically and dynamically balanced, incorporating a shielded aluminium reinforced hub. Gaskets from corrosive material providing protection against shaft/case leakage. Galvanised steel stool for B3 motors. Stainless steel external assembly fittings. Available with three-phase and single phase single speed motors two-speed motors with IP55 protection or EEx-d protection. Fans available as direct drive or indirect belt drive.



## RADIALVENTILATOREN Mitteldruck

In geschweißter Ausführung. Gehäuse aus UV-resistentem Polypropylen in 8 Positionen einstellbar. Hochleistungslaufrad aus Polypropylen mit vorwärts gekrümmten Schaufeln. Laufrad statisch und dynamisch ausgewuchtet mit Nabenkern aus Aluminium, vollständig mit Polypropylen überzogen. Hochresistente Spezialwellendichtung gegen Gasaustritt. Motorsitz aus verzinktem Stahl für Motoren B3. Mit Einphasen und Dreiphasen Motoren, für Frequenzumformer, EEx-d oder für zwei Geschwindigkeiten, Schutzart IP55. Ausführung direkt getrieben oder mit Riementrieb.

MODEL	Q m <sup>3</sup> /h	Ht mmH <sub>2</sub> O	Hs mmH <sub>2</sub> O	kW	HP	g/min rpm	dB(A)	kg	kg EEx-d
<b>VSM 60</b>	5500	85	77	3	4	950	69	147	177
	9000	86	63	5,5	7,5		71	161	187
	12000	62	22	7,5	10		72	207	252
	8000	195	177	11	15	1450	76	200	267
	11000	208	174	15	20		79	234	327
	15000	195	132	18,5	25		81	253	342
	18000	158	70	22	30				



\* QUESTA QUOTA E' DIFFERENTE CON ROTAZIONE RD/LG 270  
THIS DIMENSION IS DIFFERENT WITH ROTATION RD/LG 270  
\*\* QUESTA QUOTA DIPENDE DALLA GRANDEZZA DEL MOTORE INSTALLATO min: 100 max: 180  
THIS DIMENSION DEPENDS ON THE MOTOR SIZE INSTALLED min: 100 max: 180

ROTAZIONE VISTA LATO  
MOTORE

ROTATION LOOKING  
FROM MOTOR SIDE

LG  
ROTATION STANDARD RS

POSITIONS

RD  
ROTATION INVERSE RI





## VENTILADOR A Media Presión

Fabricado con soldadura. Carcasa de polipropileno resistente a los rayos UV, orientable en 8 posiciones. Turbina de polipropileno de alto rendimiento con álabes curvados hacia adelante, equilibradas estática y funcionando dinámicamente, con cubo revestido en aluminio. Junta anticorrosiva contra riesgo de fuga de gases. Soporte del motor en acero galvanizado para motores B3. Disponible con motor trifásico, monofásico, regulable, EEx-d o de dos velocidades, protección IP55. El acoplamiento puede ser directo o por transmisión a correa.



## VENTILADOR A Meia Pressão

Fabricado com soldadura. Carcaça em polipropileno resistente aos raios UV, orientável em 8 posições. Rotor de polipropileno de alto rendimento com pás curvadas para frente, equilibradas estática e dinamicamente, com cubo revestido em alumínio. Junta anti-corrosiva contra risco de fuga de gases. Suporte do motor em aço galvanizado para motores B3. Disponível com motor trifásico, monofásico regulável, EEx-d ou de duas velocidades, proteção IP55. O acoplamento pode ser direto ou por transmissão à correia.



## ВЫТЯЖНОЙ ВЕНТИЛЯТОР со средним давлением

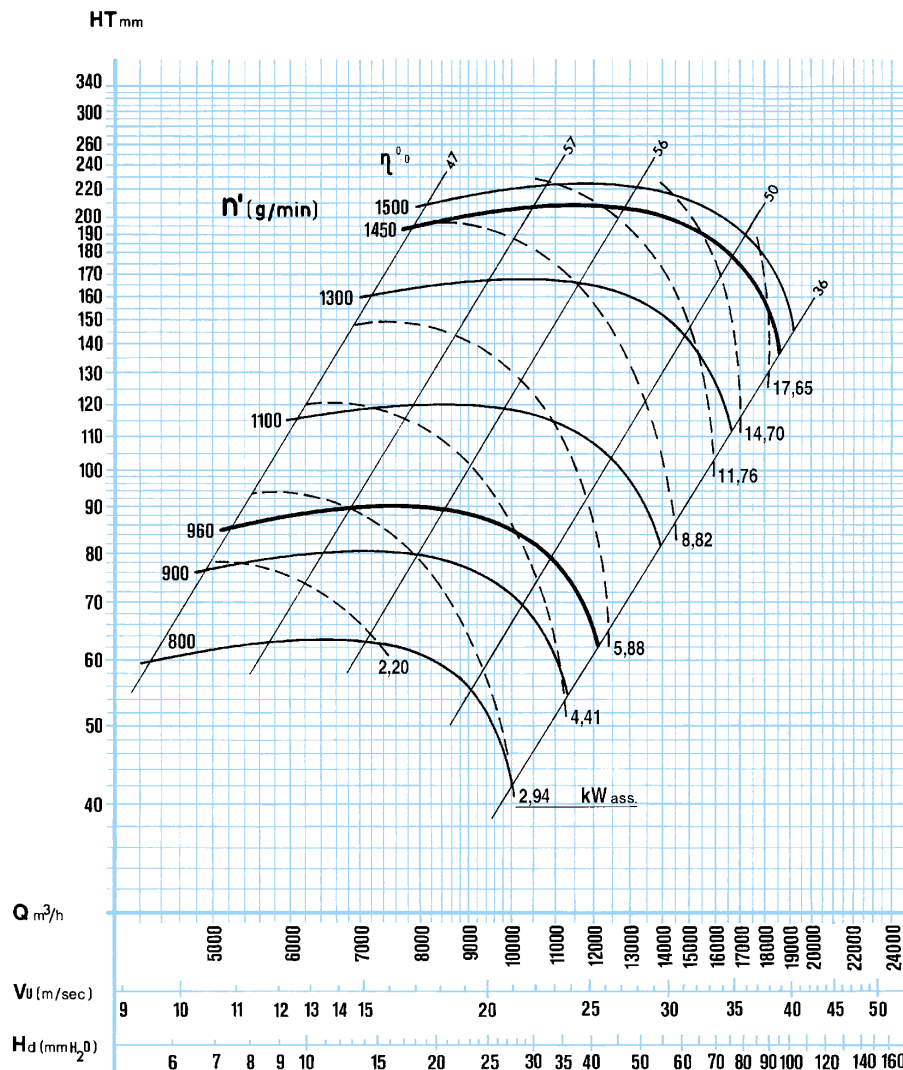
Изготовлен при помощи сварки. Корпус из полипропилена, устойчивого к действию УФ лучей, ориентируемый в 8 положениях. ИмPELLер из полипропилена с направленными вперед изогнутыми лопастями, с высоким КПД, статически и динамически уравновешенный, со втулкой, погруженной в алюминий. Прокладки устойчивы к коррозии и защищают от выхода дымов. Опора двигателя из оцинкованной стали для двигателя В3. Имеется с трехфазным двигателем, однофазным, регулируемым, EEx-d или с двумя скоростями, защита IP55. Производится с прямым соединением или с ременной передачей.



## พัดลมระบายอากาศ ความดันปานกลาง

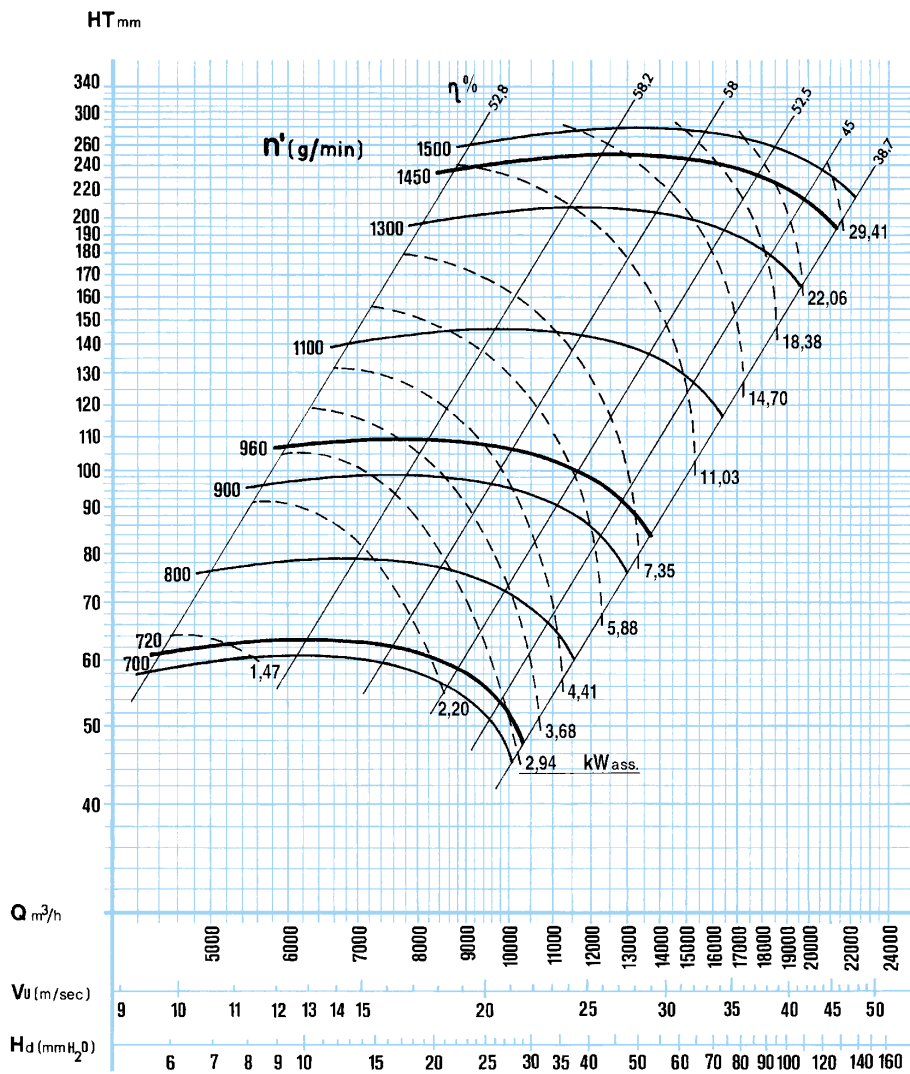
โครงสร้างแบบเชื่อม(welded)จากโพลีโพรพิลีน มีความทนทานต่อรังสี UV และสามารถปรับได้ 8 ตำแหน่ง ใบพัดโพลีโพรพิลีนมีสมรรถนะสูง และมีปีกใบพัดแบบโค้งมาด้านหน้า ได้สมดุลทั้งขณะหมุนและหยุดนิ่ง มีแกนใบพัดช่วยเสริมความแข็งแรง ทำจากอะลูมิเนียมแบบมีที่ครอบ(shield) ป้องกันทำจากรังสีความร้อน และช่วยป้องกันไม่ให้เกิดการรั่วที่แกนมอเตอร์และโครงเครื่อง  
ฐานรับมอเตอร์ B3 ทำจากเหล็กกล้าชุบสังกะสี อุปกรณ์ประกอบของแอสเซมบลีภายนอกทำจากสแตนเลส มีทั้งมอเตอร์แบบสามเฟส แบบเฟสเดียวความเร็วเดียว และแบบสองความเร็ว พร้อมด้วยโปรเทคชั่นแบบ IP55 หรือ EEx-d พัดลมรุ่นนี้มีทั้งแบบขับเคลื่อนโดยตรงและขับเคลื่อนทางอ้อมด้วยสายพาน

VSM 60  
45/135



MODEL	Q m <sup>3</sup> /h	Ht mmH <sub>2</sub> O	Hs mmH <sub>2</sub> O	kW	HP	g/min rpm	dB(A)	kg	kg EEx-d
<b>VSM 60</b>	5000	62	55	2,2	3	720	65	142	177
	9500	55	30	4	5,5		67	186	252
	6000	105	96			950	69	156	257
	13000	90	43	11	15		73	212	267
	9000	236	213	15	20	1450	76	218	
	14000	248	193	18,5	25		78	234	327
	20000	209	98	30	40		82	313	412

**VSM 60**  
55/160





## ASPIRATORE A Media Pressione

Realizzato con saldatura. Carcasa in polipropilene resistente ai raggi UV orientabile in 8 posizioni. Ventola in polipropilene ad alto rendimento con pale curve in avanti, equilibrata staticamente e dinamicamente, con mozzo annegato in alluminio. Guarnizione anticorrosione contro il rischio di fuoriuscita fumi. Supporto motore in acciaio zincato per motori B3. Disponibile con motore trifase, monofase, per regolazione, EEx-d o a due velocità, protezione IP55. Realizzabile con accoppiamento diretto o trasmissione a cinghie.



## VENTILATEUR A Moyenne Pression

Fabriqué par soudage. Volute en polypropylène résistant aux rayons UV orientable dans 8 positions. Turbine de polypropylène à fort rendement à action, équilibrée statiquement et dynamiquement, à moyeu en aluminium noyé en polypropylène. Garniture anticorrosive contre le risque de fuite de gaz. Support de moteur en acier galvanisé pour moteurs B3. Disponible avec moteur triphasé, monophasé, réglable, EEx-d ou à deux vitesses, protection IP55. Possible d'être accouplé en direct ou par transmission à courroie.



## EXTRACT FAN Medium Pressure

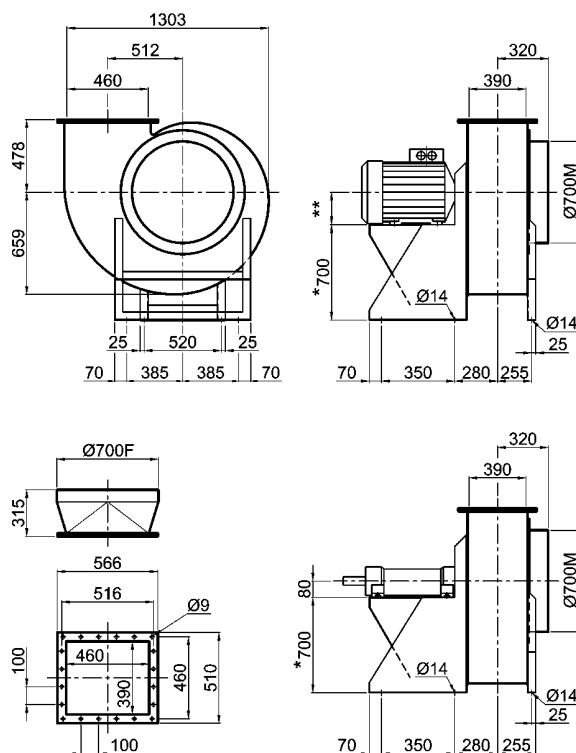
Polypropylene welded housing resistant to UV rays and adjustable to 8 positions. High-performance polypropylene impeller with forward curved blades, statically and dynamically balanced, incorporating a shielded aluminium reinforced hub. Gaskets from corrosive material providing protection against shaft/case leakage. Galvanised steel stool for B3 motors. Stainless steel external assembly fittings. Available with three-phase and single phase single speed motors two-speed motors with IP55 protection or EEx-d protection. Fans available as direct drive or indirect belt drive.



## RADIALVENTILATOREN Mitteldruck

In geschweißter Ausführung. Gehäuse aus UV-resistentem Polypropylen in 8 Positionen einstellbar. Hochleistungslaufrad aus Polypropylen mit vorwärts gekrümmten Schaufeln. Laufrad statisch und dynamisch ausgewuchtet mit Nabenkern aus Aluminium, vollständig mit Polypropylen überzogen. Hochresistente Spezialwellendichtung gegen Gasaustritt. Motorsitz aus verzinktem Stahl für Motoren B3. Mit Einphasen und Dreiphasen Motoren, für Frequenzumformer, EEx-d oder für zwei Geschwindigkeiten, Schutzart IP55. Ausführung direkt getrieben oder mit Riementrieb.

MODEL	Q m <sup>3</sup> /h	Ht mmH <sub>2</sub> O	Hs mmH <sub>2</sub> O	kW	HP	g/min rpm	dB(A)	kg	kg EEx-d
<b>VSM 70</b>	6500	67	61	4	5,5	720	65	222	288
	10000	69	54				67		
	14000	53	24				70		
	9000	118	106	7,5	10	950	69	254	304
	12000	122	100				71	243	288
	16000	114	76	11	15	74	248	304	
	19500	84	27	15	20	76	277	378	



\* QUESTA QUOTA E' DIFFERENTE CON ROTAZIONE RD/LG 270

THIS DIMENSION IS DIFFERENT WITH ROTATION RD/LG 270

\*\* QUESTA QUOTA DIPENDE DALLA GRANDEZZA DEL MOTORE INSTALLATO min: 160 max: 225

THIS DIMENSION DEPENDS ON THE MOTOR SIZE INSTALLED min: 160 max: 225

ROTAZIONE VISTA LATO  
MOTORE

ROTATION LOOKING  
FROM MOTOR SIDE

LG  
ROTATION STANDARD RS

POSITIONS

RD  
ROTATION INVERSE RI





## VENTILADOR A Media Presión

Fabricado con soldadura. Carcasa de polipropileno resistente a los rayos UV, orientable en 8 posiciones. Turbina de polipropileno de alto rendimiento con álabes curvados hacia adelante, equilibradas estática y funcionando dinámicamente, con cubo revestido en aluminio. Junta anticorrosiva contra riesgo de fuga de gases. Soporte del motor en acero galvanizado para motores B3. Disponible con motor trifásico, monofásico, regulable, EEx-d o de dos velocidades, protección IP55. El acoplamiento puede ser directo o por transmisión a correa.



## VENTILADOR A Meia Pressão

Fabricado com soldadura. Carcaça em polipropileno resistente aos raios UV, orientável em 8 posições. Rotor de polipropileno de alto rendimento com pás curvadas para frente, equilibradas estática e dinamicamente, com cubo revestido em alumínio. Junta anti-corrosiva contra risco de fuga de gases. Suporte do motor em aço galvanizado para motores B3. Disponível com motor trifásico, monofásico regulável, EEx-d ou de duas velocidades, proteção IP55. O acoplamento pode ser direto ou por transmissão à correia.



## ВЫТЯЖНОЙ ВЕНТИЛЯТОР со средним давлением

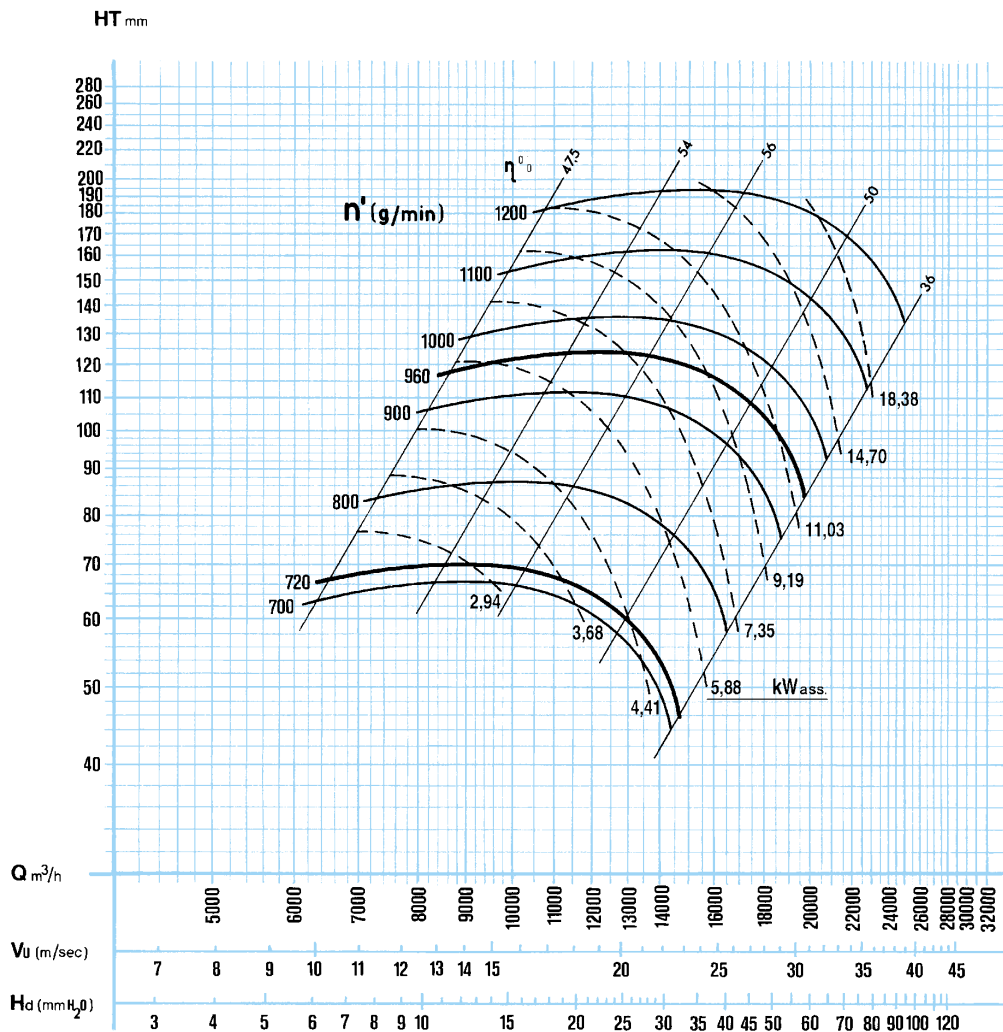
Изготовлен при помощи сварки. Корпус из полипропилена, устойчивого к действию УФ лучей, ориентируемый в 8 положениях. ИмPELLер из полипропилена с направленными вперед изогнутыми лопастями, с высоким КПД, статически и динамически уравновешенный, со втулкой, погруженной в алюминий. Прокладки устойчивы к коррозии и защищают от выхода дымов. Опора двигателя из оцинкованной стали для двигателя В3. Имеется с трехфазным двигателем, однофазным, регулируемым, EEx-d или с двумя скоростями, защита IP55. Производится с прямым соединением или с ременной передачей.



## พัดลมระบายอากาศ ความดันปานกลาง

โครงสร้างแบบเชื่อม(welded)จากโพลีโพรพิลีน มีความทนทานต่อรังสี UV และสามารถปรับได้ 8 ตำแหน่ง ใบพัดโพลีโพรพิลีนมีสมรรถนะสูง และมีปีกใบพัดแบบโค้งมาด้านหน้า ได้สมดุลทั้งขณะหมุนและหยุดนิ่ง มีแกนใบพัดช่วยเสริมความแข็งแรง ทำจากอะลูมิเนียมแบบมีที่ครอบ(shield) ป้องกันไม่ให้เกิดการรั่วที่แกนมอเตอร์และโครงสร้าง  
ฐานรับมอเตอร์ B3 ทำจากเหล็กกล้าชุบสังกะสี อุปกรณ์ประกอบของแอสเซมบลีภายนอกทำจากสแตนเลส มีทั้งมอเตอร์แบบสามเฟส แบบเฟสเดียวความเร็วเดียว และแบบสองความเร็ว พร้อมด้วยโปรเทคชั่นแบบ IP55 หรือ EEx-d พัดลมรุ่นนี้มีทั้งแบบขับเคลื่อนโดยตรงและขับเคลื่อนทางอ้อมด้วยสายพาน

VSM 70  
45/135



MODEL	Q m <sup>3</sup> /h	Ht mmH <sub>2</sub> O	Hs mmH <sub>2</sub> O	kW	HP	g/min rpm	dB(A)	kg	kg EEx-d
<b>VSM 70</b>	7000	82	75	4	5,5	720	65	222	288
	12000	85	63	5,5	7,5		67	230	
	16000	74	36	11	15		71	279	378
	9500	144	130			950	69	248	304
	14000	149	119	15	20		71	277	378
	17000	145	102	22	30		74	319	448
	22000	120	47				77		

# VSM 70 55/160

